

**Rendimiento  
demostrado**

**McCloskey**  
INTERNATIONAL

**621**





## 621 Trómel de alto rendimiento

El trómel 621 está dirigido a aplicaciones duras y difíciles, en las que las producciones pueden alcanzar más de 200 toneladas por hora (tn/h) en aplicaciones de tierra vegetal y material pegajoso, ó 300 tn/h en las de grava y arena.

“Los trómeles móviles de McCloskey son simplemente impresionantes, tanto por su rendimiento, como por su velocidad y facilidad de uso. Nuestro nuevo 621 procesa 150 toneladas de compost ligero por hora, separando el material de rechazo, mezclando y aireando en una sola operación para conseguir un producto de máxima calidad, limpio, ecológico y libre de turba que exigen la industria de hortícola y el mercado de jardinería doméstica.”

Andy Foster  
Supervisor de planta, White Moss Horticultural Ltd, Inglaterra

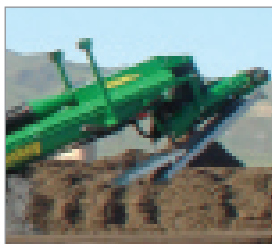


### Opcionales

Parrilla vibrante.



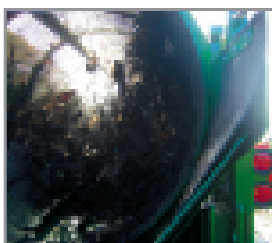
Orugas.



Cinta transportadora para separar piedras.

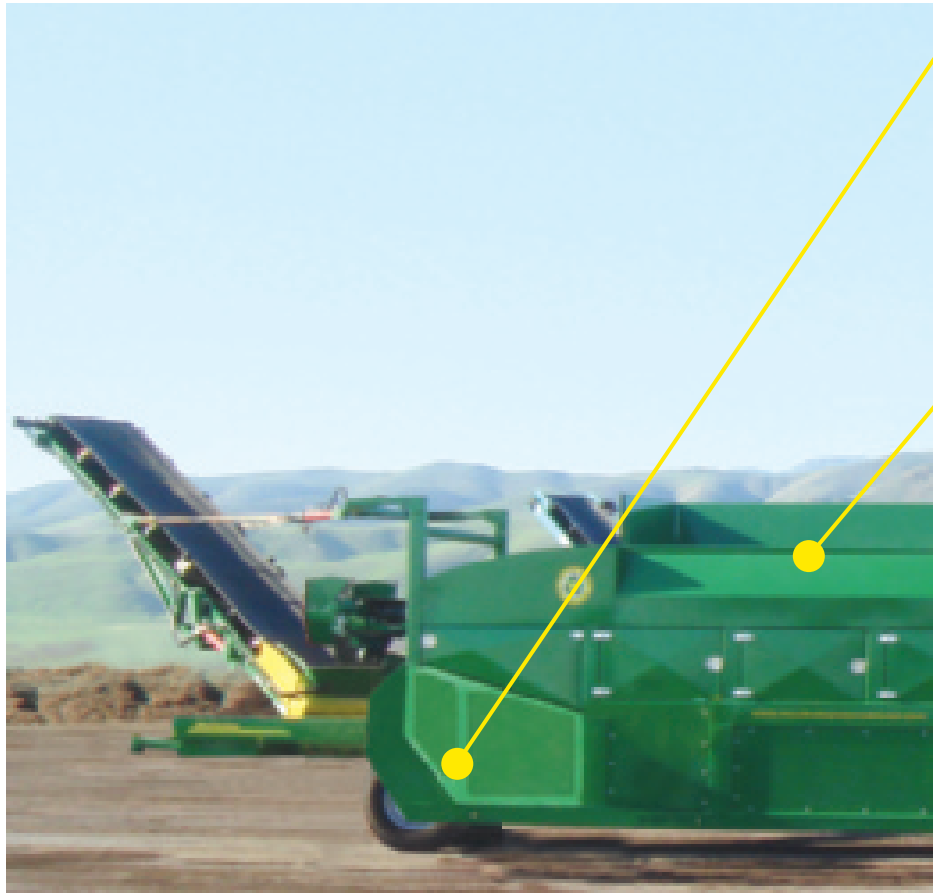


Sistema de vacío.



### Tambor

- Estándar
- Robusto
- Para clasificar áridos.
- Chapa perforada



## Características y ventajas

### Grupo motor -

El nuevo grupo motor a nivel del suelo cuenta con un motor CAT Tier III de 176 CV con pantalla LCD y paradas de emergencia automáticas.

### Cinta transportadora de alimentación -

Nueva cinta transportadora de alimentación de 1070mm (42") con transmisión interna que sustituye al sistema de transmisión por cadenas externo para mejorar el mantenimiento.

### Chasis -

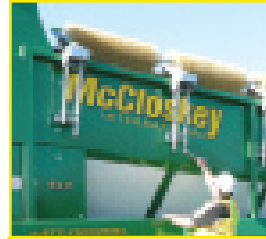
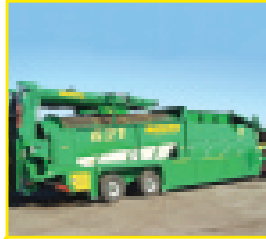
Nuevo diseño del chasis, disponible con doble o triple eje y un mayor depósito de combustible diésel de 1211 litros.

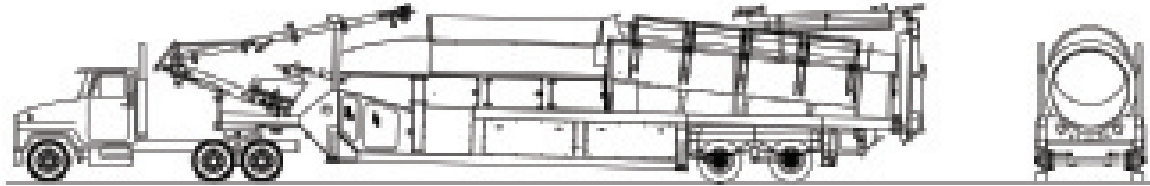
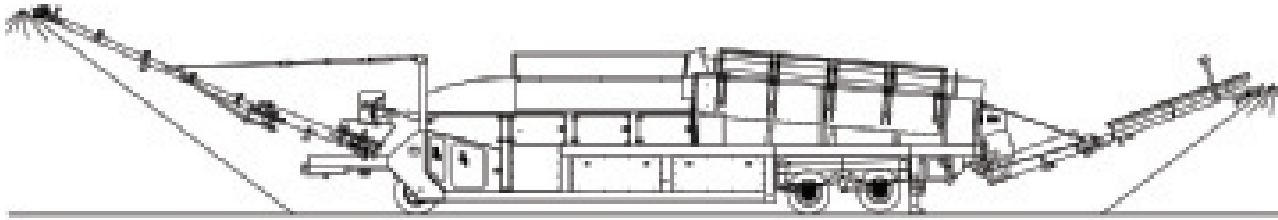
### Cepillos regulables -

Cepillos regulables que se ajustan desde el nivel del suelo.

### Cinta transportadora para material de rechazo -

Nueva cinta transportadora de 915mm (36") para material de rechazo situada al final del trómel con polea magnética, sistema de vacío y una cinta transportadora de alta velocidad para separar piedras.





### 621 Dimensiones y peso

Criba rotativa trómel - 6.4m de longitud x 1.8m de diámetro 6.4m (21'x 6')  
 Peso - 27 796kg (61 280 libras)  
 Altura (transporte) - 4.10m (13'-6")  
 Longitud (transporte) - 18.24m (60')  
 Anchura (transporte) - 2.60m (8'-6")

### Dimensiones de Trabajo

Altura (funcionamiento) - 4.61m (15'-1,5")  
 Longitud (funcionamiento) - 29.37m (96'-4,3")  
 Anchura (funcionamiento) - 2.60m (8'-6,4")



SPANISH



Véala en acción:

[www.mccloskeyinternational.com](http://www.mccloskeyinternational.com)

Distribuidor autorizado

#### América del Norte y América del Sur

#1 McCloskey Road, RR#7  
 Peterborough, Ontario, Canadá,  
 K9J 6X8  
 1-877-Trommel  
 Tfno.: +1 (705) 295-4925  
 Fax: +1 (705) 295-4777  
[mccloskey@mccloskeyinternational.com](mailto:mccloskey@mccloskeyinternational.com)

#### Reino Unido e Internacional

47 Moor Road,  
 Coalisland,  
 Co Tyrone,  
 N.Ireland BT71 4QB  
 Tfno.: +44 (0) 2887-740-926  
 Fax: +44 (0) 2887-747-242  
[salesuk@mccloskeyinternational.com](mailto:salesuk@mccloskeyinternational.com)

McCloskey International se reserva el derecho de modificar la información y el diseño de las máquinas de este folleto sin previo aviso al usuario. McCloskey International declina toda responsabilidad derivada de los errores u omisiones del presente documento.



#### Durabilidad

Totalmente formado por componentes de primeras marcas, incluyendo un motor CAT.

El sistema diesel / hidráulico de alta eficiencia permite optimizar el rendimiento del equipo y reducir el consumo de combustible.

Sistema de transmisión a 4 ruedas que elimina las transmisiones por cadenas.

Bandas transportadoras vulcanizadas con rascadores de alta calidad.



#### Facilidad de uso y mantenimiento

Cinta transportadora radial accionada por mando a distancia.

Accesibilidad a los compartimentos del motor desde el nivel de suelo.

Mandos sencillos y universales para toda la gama McCloskey.

Rápida puesta en marcha.

Excelente maniobrabilidad en el lugar de trabajo.

Sistema único exclusivo de tensar bandas, de fácil aplicación.



Diseño sin cadenas.

Puntos de lubricación a nivel del suelo.

Patas hidráulicas de soporte.